

성장지원 사업안내

선정된 고령자친화기업의 시장 경쟁력 강화를 위한 기술, 경영관리, 교육 등 지원서비스 제공

주요 지원서비스

구분	컨설팅 분야
제품디자인	포장디자인, 시제품제작, 제품촬영, 웹페이지개발 등 디자인 개발과 제작지원
기술·인증	HACCP, ISO, KC 등 산업규격 인증지원(취득절차 정보제공, 절차서 개발 등 인증수행), 기술개발, 품질개선 등
판로개척	시장조사 및 사업타당성 분석, 판매처 추가개발, 홍보채널 분석 등
국내외 온라인 마켓 진출지원	국내외 주요 온라인마켓 입점지원(국내, 해외) 및 홍보마케팅 지원(검색마케팅, SNS노출) 등
경영자문	기업설립과 운영에 필요한 경영자문 제공(세무, 회계, 법률, 노무 등)

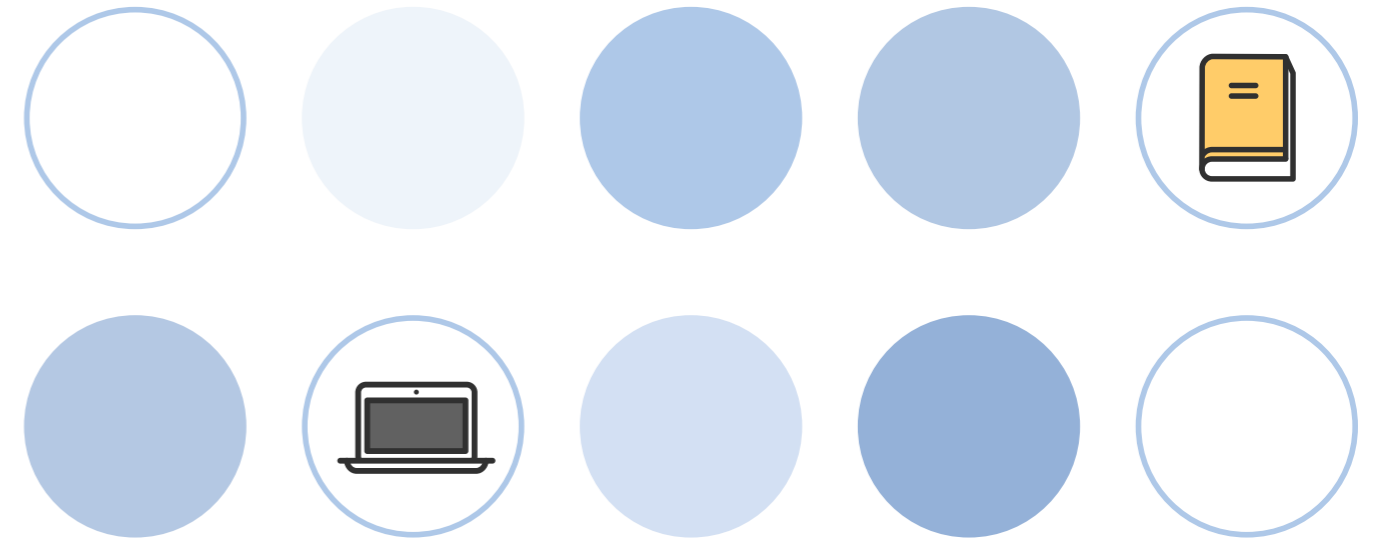
홈페이지 : www.kordi.or.kr/growup

컨설팅 진행절차

현장에 전문 컨설턴트가 배치되어 맞춤형 서비스 제공

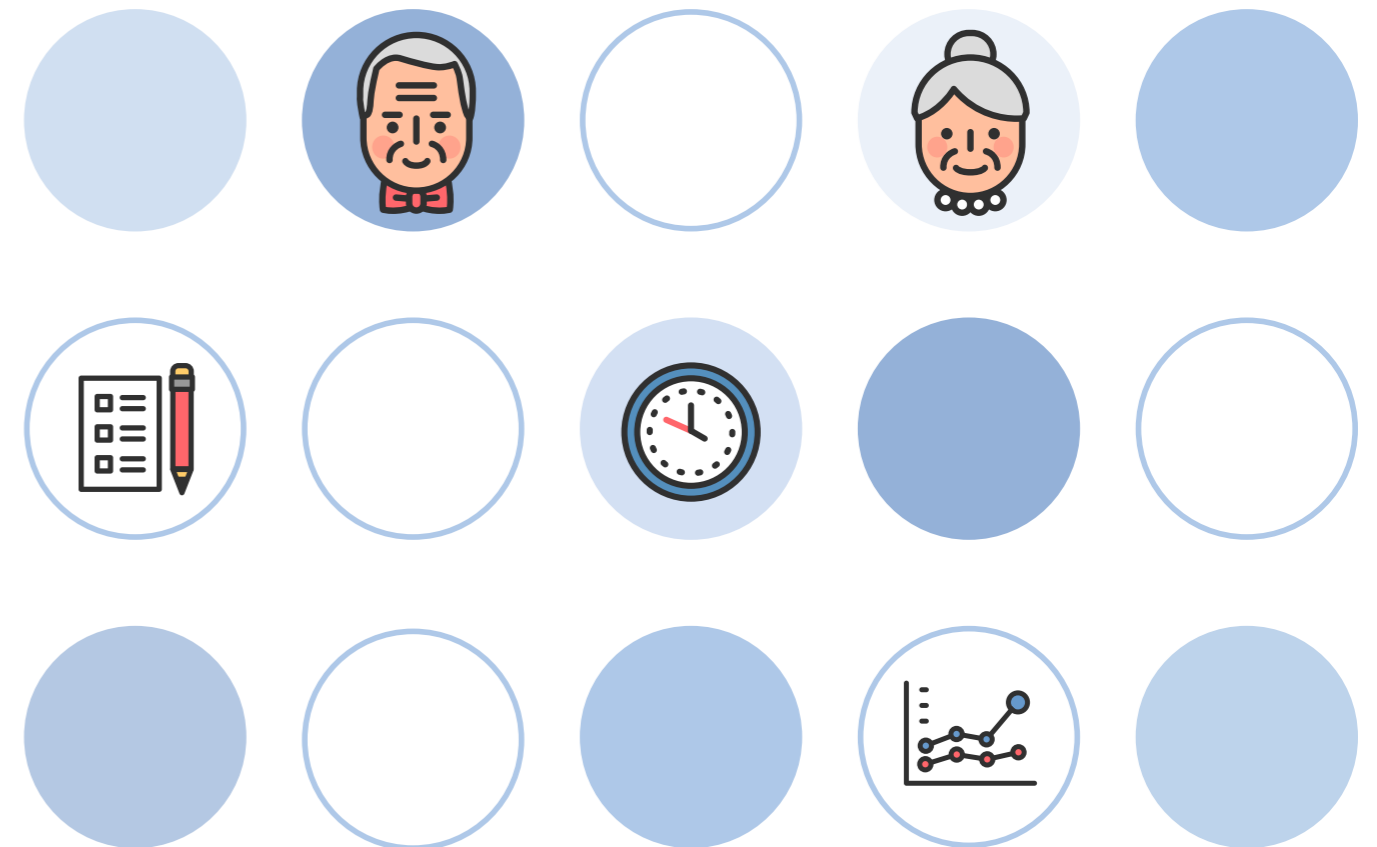


노인일자리사업 부정수급신고센터
신고접수 전국대표번호 1544-7730



고령자친화기업

고령자가 경쟁력을 가질 수 있는 적합한 직종에서 다수의 고령자를 고용하여 운영할 기업에 운영자금을 지원합니다.



고령화친화기업 사업안내

● 사업정의

노인의 경륜과 능력을 활용하여 경쟁력을 갖추고 양질의 노인 일자리를 창출할 수 있는 고령자친화 기업의 지정, 설립 및 운영 지원

● 사업유형 및 지원내용

사업유형	지원대상	대응투자 비율	지원규모
지정	<ul style="list-style-type: none"> 업종별 고령자 기준고용율(고용노동부 고시)을 충족한 기업중에서 일정규모 이상의 고령자를 추가고용(최소 5명 이상, 4대보험 가입, 최저임금 준수) 하고자 하는 기업 	대응 투자 비율에 따라 최종심사 점수 차등 적용	개소당 최대 2억원
	<ul style="list-style-type: none"> (지원규모) (추가고용인원(명) × 5백만원) + 고용환경개선 기본자금(1억) 		
신규설립	<ul style="list-style-type: none"> 노인적합직종에서 기업을 신규 설립하여 고령자 고용창출 가능한 법인 등 개발원 운영 창업학교 과정 수료자중 창업한 고령자 * 지자체 및 기업 사회공헌 연계사업은 최대 5억원 까지 신청 가능 	대응 투자 비율에 따라 최종심사 점수 차등 적용	개소당 최대 3억원
	<ul style="list-style-type: none"> (지원규모) (목표고용인원(명) × 1천만원) + 기본자금 1억 		

● 지원방법·절차



● 고령자친화기업 사업유형

	인증형	창업형
지원대상	<ul style="list-style-type: none"> 업종별 고령자 기준고용율(고용노동부 고시)을 충족한 기업 중에서 일정규모 이상의 고령자를 추가고용(최소 5명 이상, 4대보험 가입, 최저임금 준수) 하고자 하는 기업 * 인력파견 유사업종은 지원 제외 	<ul style="list-style-type: none"> 노인적합직종에서 기업을 신규설립하여 고령자 고용창출 가능한 법인 등 개발원 운영 창업학교 과정 수료자중 창업한 고령자
신청자격	공통	(사업기간) 사업자등록 후 1년 이상, (매출액) 전년도 매출액 5억원 이상, (상시근로자수) 전년도 기준 5명 이상 * 지자체, 노인일자리 시장형사업단 및 창업학교 수료자의 경우 별도 자격기준 운영
	유형별	<ul style="list-style-type: none"> 접수일 기준 최소 5명 이상의 고령자를 고용하고 있고, 업종별 고령자 기준고용률(1~23%)을 충족한 기업 중에서 일정 규모 이상의 고령자를 추가고용하고자 하는 기업 노인적합직종에서 기업을 신규 설립하여 고령자 고용창출 가능한 법인 또는 개발원 운영 창업학교 과정 수료자가 설립한 기업
보조금 지원규모	개소당 최대 2억원	개소당 최대 3억원 * 지자체 및 기업 사회공헌 연계사업은 최대 5억원 까지 신청 가능
최소 고용인원	5명	5명
고용목표 설정 (지정연도 제외)	1년차부터 100%	
고용실적 인정기준	월 60시간 이상으로 근로계약 체결한 근로자 중 연간 6개월 이상 급여를 받은 참여자	월 60시간 이상으로 근로계약 체결한 근로자 중 연간 4개월 이상 급여를 받은 참여자
교부금액 산정	(추가 고용인원(명) × 5백만원) + 고용환경개선 기본자금	(목표 고용인원(명) × 1천만원) + 기본자금 1억
교부기간	지정연도 포함 3년간 분할교부(60%→20%→20%)	
지원항목	고령자에게 적합한 작업시설·장비 구입 등 고령자 고용확대 및 고용유지를 목적에 한해 집행 * 기업 운영비, 재료비 등은 편성불가	기본 사업비, 초기투자비, 관리운영비 등
대응투자	지원 신청액의 30% 이상 * 대응투자 비율에 따라 최종심사 점수 차등 적용	
설립형태	해당없음	상법상 회사, (사회적)협동조합 등
성장지원	제품개발, 인증지원, 판로개척, 교육지원, 경영지원 등 성장지원 컨설팅 제공	
관리기간	5년(지정연도 제외)	
운영관리	연 2회 현장점검(필요시 수시점검 실시)	
이행보증 보험가입	보조금 교부금액 이행보증보험 가입 필수(관리기간)	